

## Numerikus billentyűzet átalakítása zenegép számára

- szerezzen be egy numerikus billentyűzetet, szétszerelhető burkolattal
  - \* szerelje szét, és vegye ki a panelt a burkolatból.

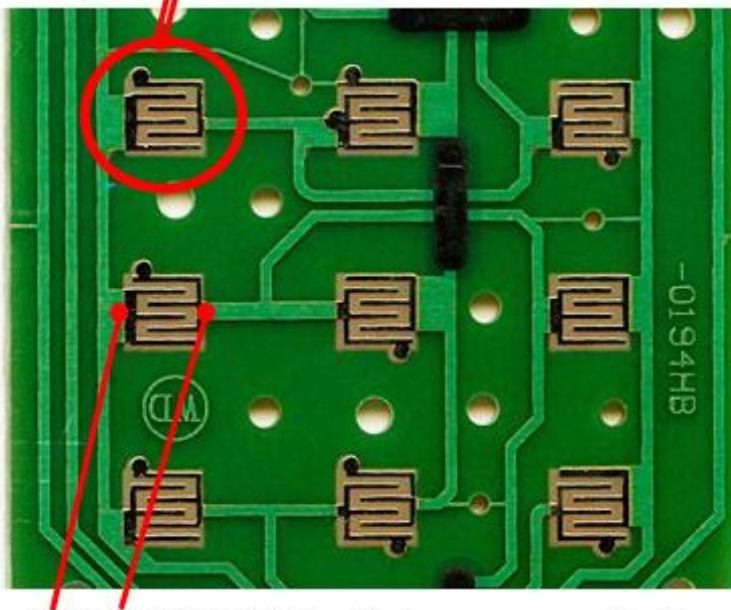


- a panelen a következő gombok érintkezőjét tisztítsa le finom szemcsés dörzspapírral:

irány billentyűk és enter: 4,6,2,8, enter

érme billentyűk: 1,3,9

Ezt egy érintkező felület. A fekete réteget kell óvatosan eltávolítani.



Az érintkező felület két kivezetéséhez egy-egy vezetékét forrasztunk.  
Alacsony hőfokú forrasztót használjunk, nehogy leváljon a vezetősáv a panelról!!!

A vezetékét másik végét egy-egy nyomógombos kapcsolóhoz forrasztjuk.

Megjegyzés: az érmék gombjainak bekötéséhez természetesen nem nyomógombot használunk, hanem például egy 12V-os relét, aminek a vezérlését az érmevizsgáló kimenete adja. Egyes érmevizsgálók nem adnak megfelelő hosszúságú jelet, ezért a relé vezérlésére párhuzamosan egy kb 47uF-100uF kondenzátort kell kötni.